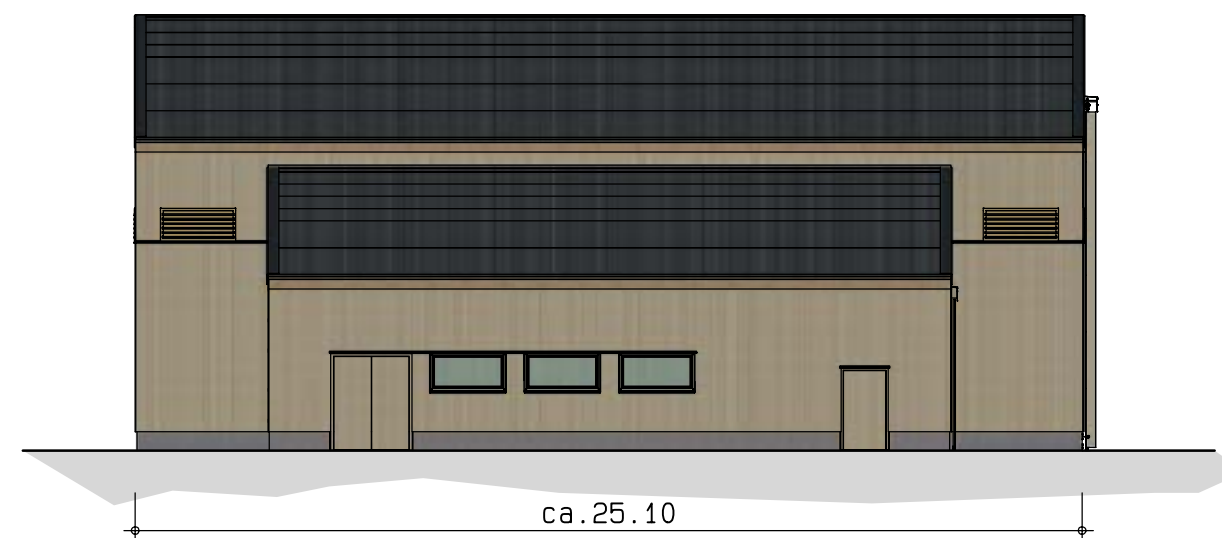
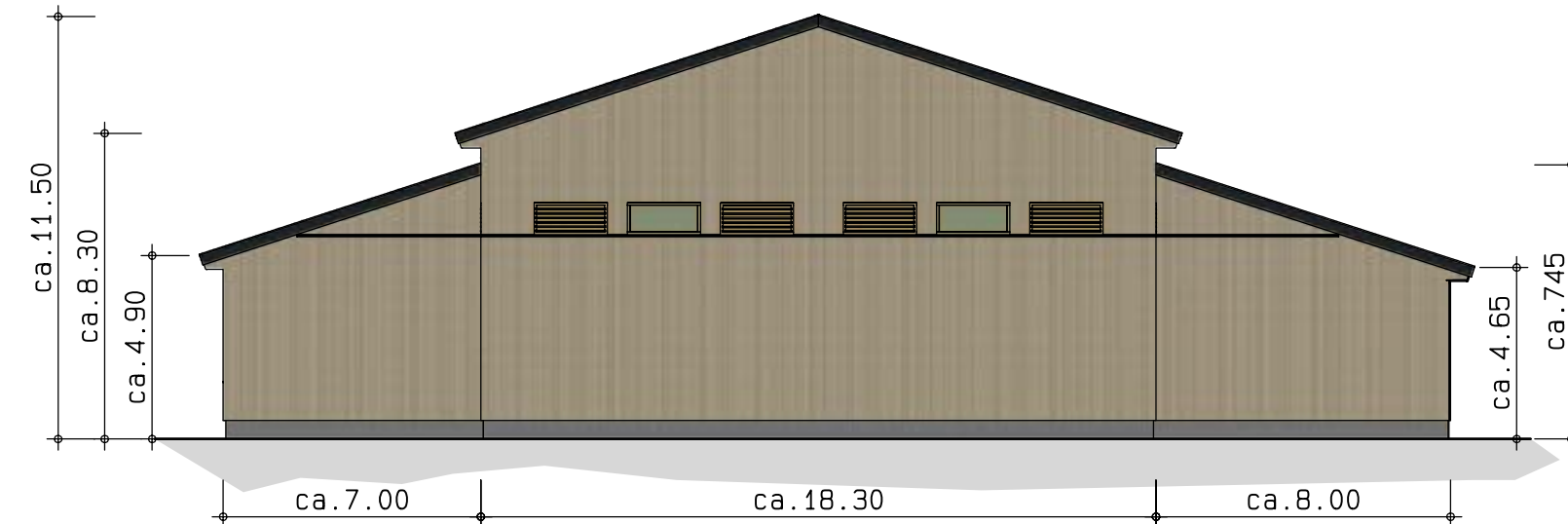


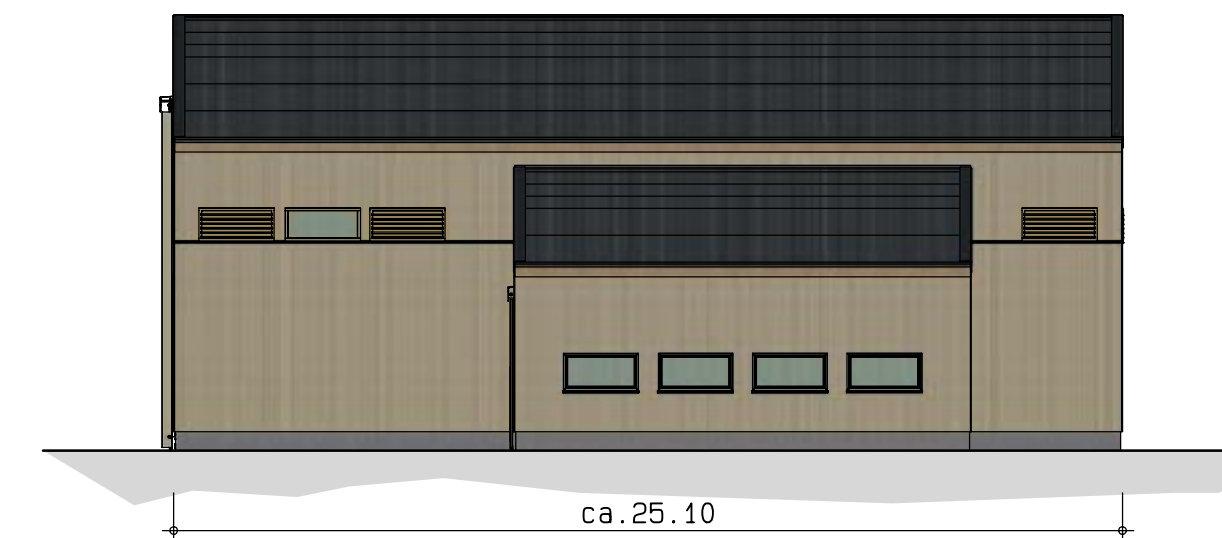
- Giebelwand mit Toren -



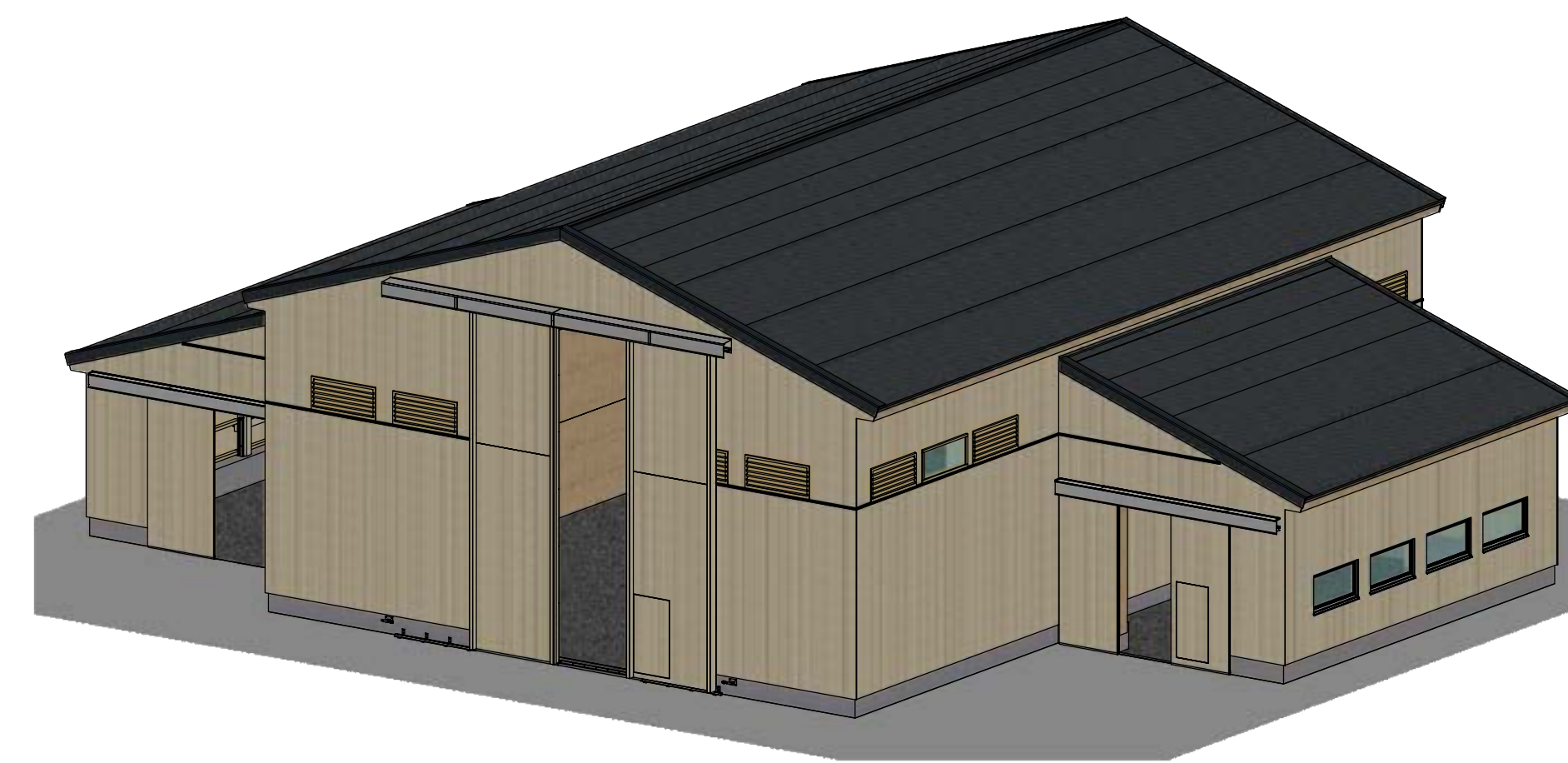
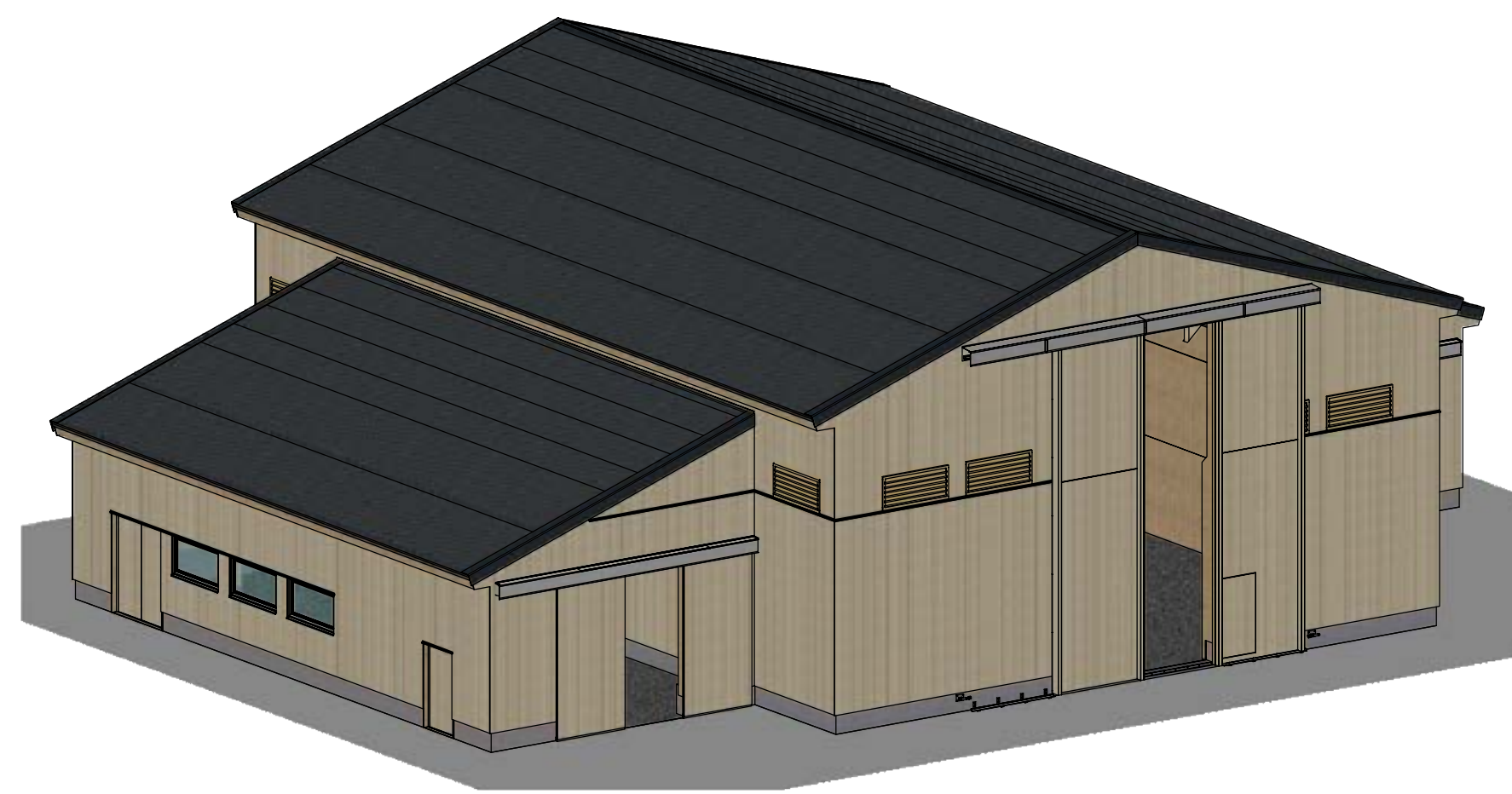
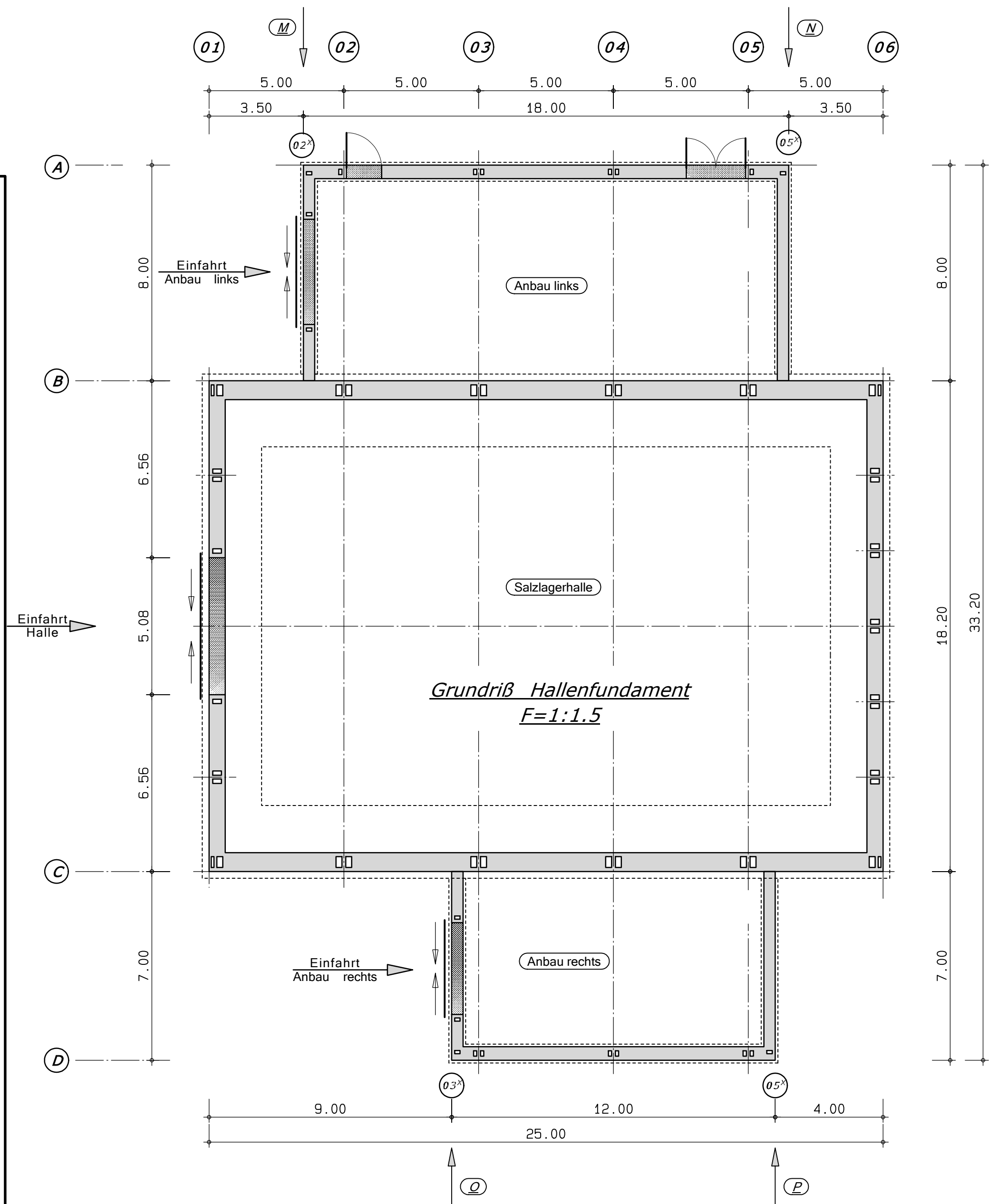
- Längswand mit Anbau groß -



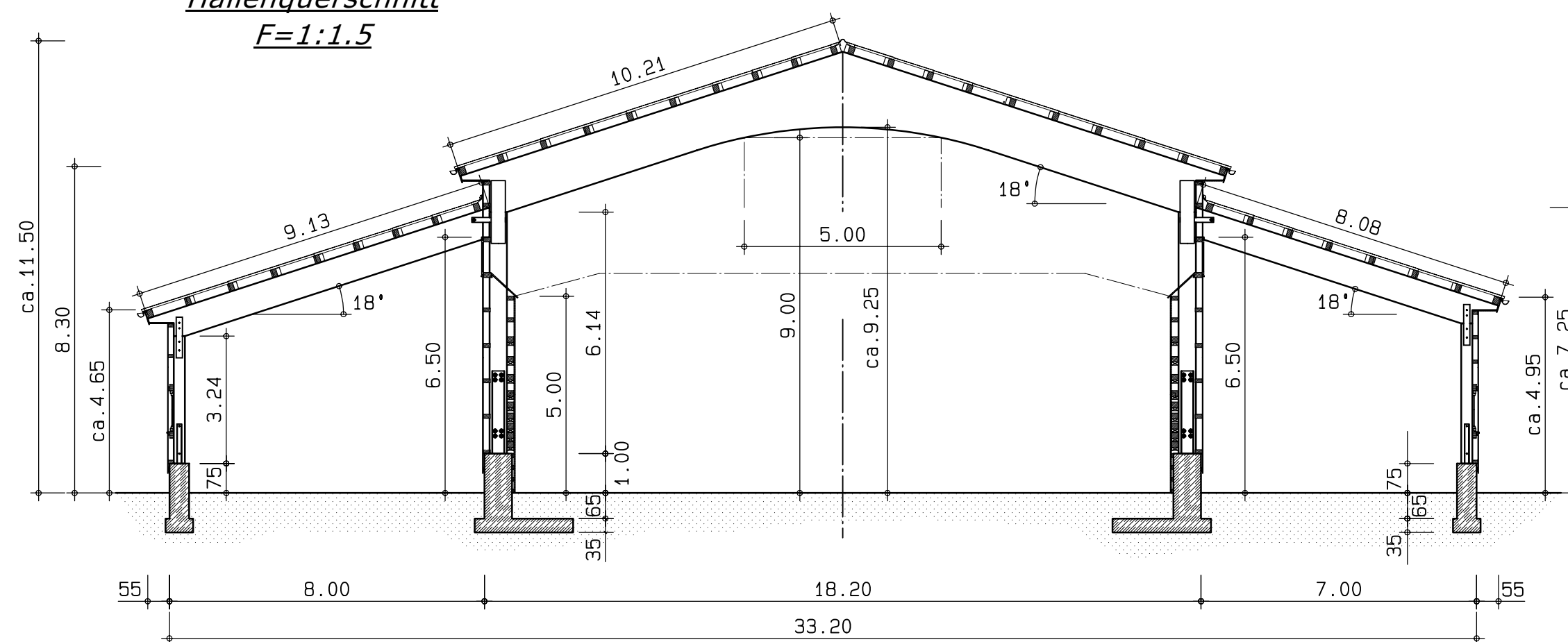
- Giebelwand hinten -



- Längswand mit Anbau klein -



Hallenquerschnitt  
F=1:1.5



Streugutlagerhalle Typ 830-18°  
 Abmessungen Halle: 18.20 \* 25.00m  
 Abmessungen Anbau rechts: 7.00 \* 12.00m  
 Abmessungen Anbau links: 8.00 \* 18.00m  
 - BSH-Binder symmetrisch, Binderabstand 5.00m  
 - Gebäudehöhe: ca. 11.50m  
 - Dachhöhe an der Traufe: 8.30m  
 - Schmelzlast:  $s_s = 2.80 \text{ kN/m}^2$   
 - Schmitt Höhen (Stütz): LW 5.00 m, GW 5.00 m  
 - Giebelwandtor Halle 5.00\*9.00m  
 - Giebelwandtore Anbauten 3.90\*4.00m+3.40\*4.00m



D-83098 Brannenburg  
 Tel. +49 (08034)3056-0  
 Fax. +49 (08034)305656  
 kontakt@holten-gmbh.de

gezeichnet	geändert	Maßstab	Index
Name	Datum	Name	Datum
Statik		Z.Nr.	
		Pfad	

Weitergabe sowie Vervielfältigung dieses Dokuments, Verwertung und Mitteilung seines Inhalts sind verboten, soweit nicht ausdrücklich gestattet. Zuwiderhandlungen verpflichten zu Schadenersatz. Alle Rechte für den Fall der Patent-, Gebrauchsmuster- oder Geschmackszeichenverletzung vorbehalten.